



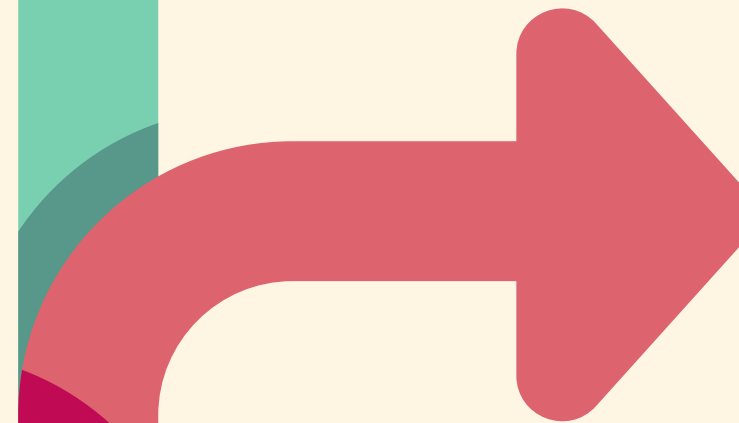
PARCOURS DE L'ÉLÈVE : **QUEL PLAN POUR QUI ?**



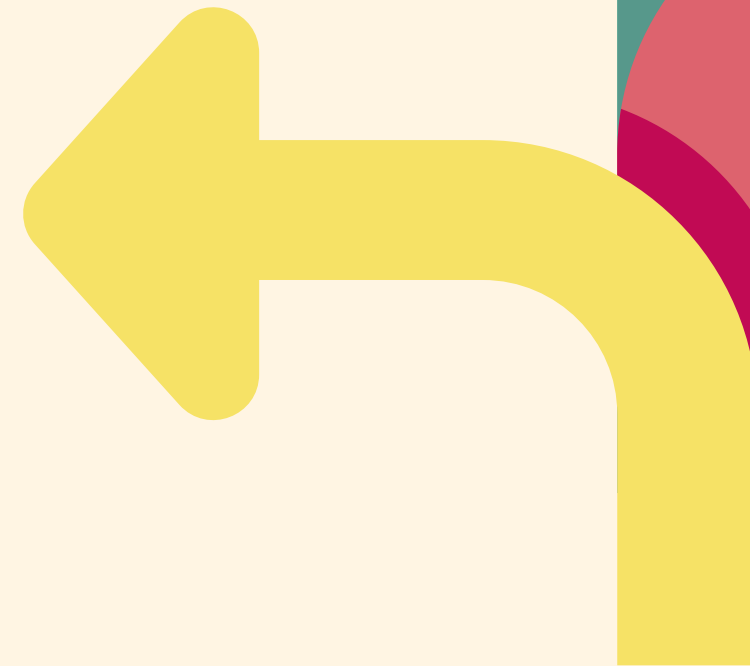
PPS ?



PAP ?



PPRE ?





OBJECTIF :

COMPRENDRE LES ENJEUX DE CHAQUE PLAN

LES ASSOCIER À DES PROFILS D'ÉLÈVE



En classe

Lecture laborieuse.
Le décodage est coûteux.



Les sons qui s'emmêlent

Le chat... non,
le jat... euh...



La pression monte

L'évaluation déclenche
du stress et inhibe la performance.

Si je me
trompe, je
suis nulle...



Pas de diagnostic médical pour Lena



PPRE ? PAP ?

- LIT LENTEMENT
- INVERSE CERTAINS SONS
- SE FATIGUE VITE
- STRESSÉE PAR LES ÉVALUATIONS



UNE DIFFICULTÉ, C'EST :

- ▶ un obstacle ponctuel et réversible
- ▶ origine contextuelle : compréhension, méthodes de travail, motivation, rythme ou environnement.
- ▶ qui peut évoluer favorablement lorsqu'on adapte les pratiques pédagogiques (ZPD) → progrès.

UN TROUBLE, C'EST :

- ▶ une atteinte durable d'origine neurodéveloppementale
- ▶ **qui altère de manière significative l'accès aux apprentissages (retentissement)**
- ▶ persistant et non transitoire.

Le trouble suppose un diagnostic médical.



UNE DIFFICULTÉ

- Manque de stratégies de compréhension de lecture en cycle 3.
- Difficultés de mémorisation
- Difficultés à expression comportementales passagères ou légères.
- Etc.

UN TROUBLE

UN TND...

- ▶ Trouble spécifique des apprentissages (dyslexie/dyscalculie/dysorthographe)
- ▶ Trouble de coordination (dyspraxie)
- ▶ Trouble déficitaire de l'attention avec ou sans hyperactivité motrice.
- ▶ Troubles du langage
- ▶ Etc.

UN AUTRE TROUBLE...



”

Le constat des troubles est fait par le médecin de l'éducation nationale ou par le médecin qui suit l'enfant, au vu de l'examen qu'il réalise et, le cas échéant, des bilans psychologiques et paramédicaux réalisés auprès de l'élève.

”

NOR : MENE1501296C

Circulaire n° 2015-016 du 22-1-2015

MENESR - DGESCO A1-3



LES ADAPTATIONS ?

LE PPRE

on adapte les enseignements

- Tutorat hebdomadaire.
- Utiliser des supports organisationnels (listes..)
- Réduire les quantités
- Ritualiser un entraînement d'écriture quotidien.
- Utiliser des contrats de comportement
- Repasser par la manipulation



**ADAPTATIONS
PEDAGOGIQUES**

LE PAP

on modifie l'accès aux apprentissages

- Autoriser l'usage d'un ordinateur
- Réduire la charge scripturale
- Fournir les leçons
- Évaluer oralement
- Utiliser des QCM
- Dictée à l'adulte



**ADAPTATIONS
STRUCTURELLES**



RÉGLEMENTAIREMENT ?

LE PPRE

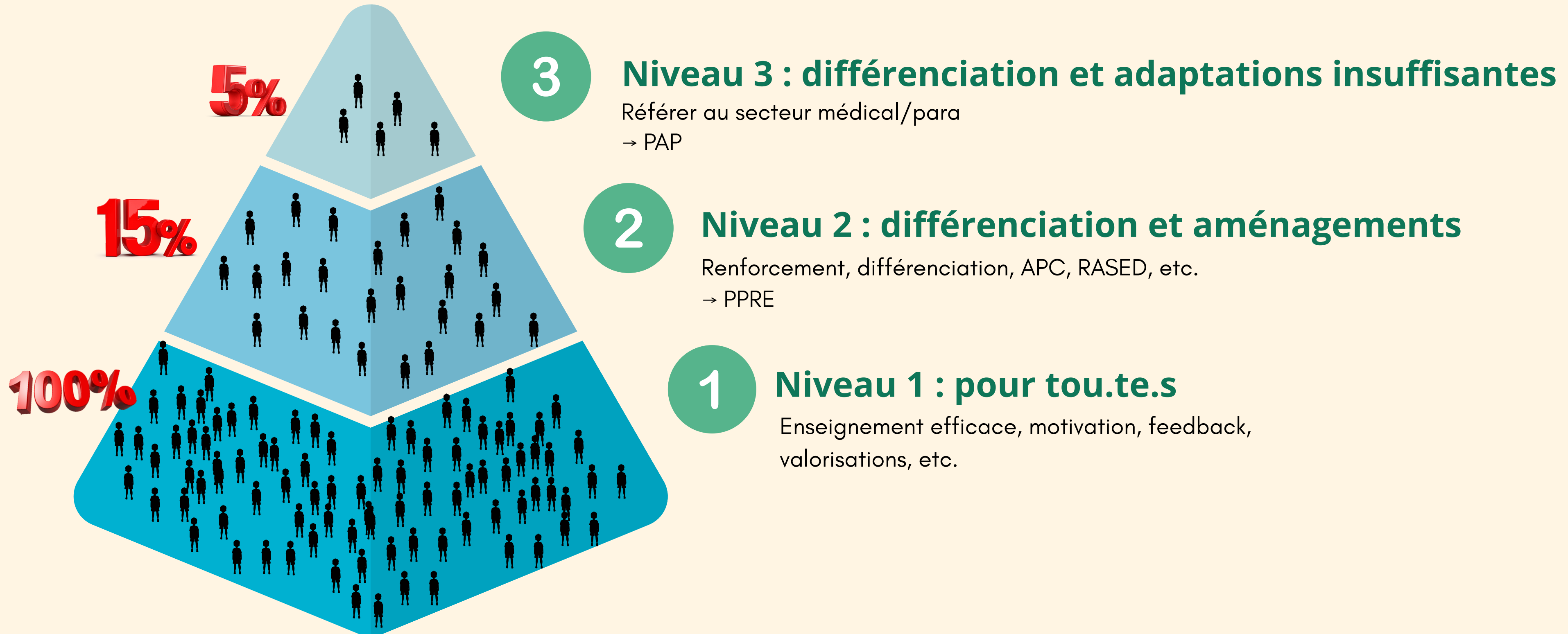
- Document interne (école et partenaires)
- Porté par l'équipe
- Bilan prévu
- Ajustable, réversible, **révisable**

PPRE = responsabilité pédagogique.

LE PAP

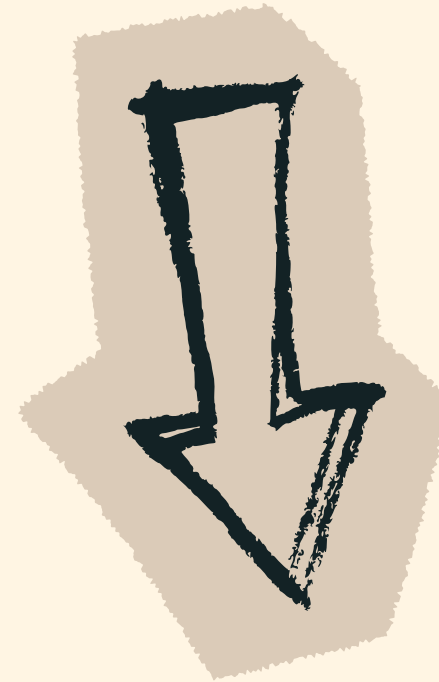
- Document officiel national
- Opposable → **les aménagements sont obligatoires**
- Réévaluation programmée

PAP = responsabilité institutionnelle.





DANS TOUS LES CAS



ON AMÉNAGE



UN EXEMPLE DANS UN PAP

Adaptations transversales :

Installer l'élève face au tableau

Veiller à la lisibilité et à la clarté de l'affichage

Utiliser un code couleur par matière

Privilégier l'agenda au cahier de textes

Vérifier que l'agenda soit lisiblement renseigné

Agrandir les formats des supports écrits (A 3)

Donner des supports de travail ou d'exercices déjà écrits (C)

Fournir des photocopies pour privilégier l'apprentissage et l'

Surligner les énoncés ; surligner une ligne sur deux

Proposer à l'élève des outils d'aide (cache, règle ...)

Fournir à l'élève des moyens mnémotechniques





UN EXEMPLE DANS UN PPRE

**Tout le repas
d'un coup**



C'est le programme...
mais tout mélangé.

**On sépare.
On structure.**
L'élève peut apprendre.



OBJECTIVER DES ÉTAPES

1) Stabiliser la tenue du crayon et la posture d'écriture

Intention : permettre un geste plus précis et
moins fatigant.

2) Automatiser les formes de base de l'écriture cursive

Intention : rendre les trajectoires graphiques
plus fluides pour libérer de la charge cognitive.

3) Enchaîner des lettres pour écrire des syllabes et des mots courts

Intention : passer du geste isolé à une écriture
fonctionnelle.



UN EXEMPLE DANS UN PPRE

**Le programme...
servi d'un bloc**



Trop d'apprentissages en même
temps. L'élève décroche.

**Même programme,
séquencé**



On garde les mêmes attendus,
mais on les rend accessibles.

PPRE : même repas, mais servi en plusieurs assiettes !



FAQ ?

UN PAP POUR UN ÉLÈVE EN SITUATION DE HANDICAP ?

NON : y compris si la reconnaissance de handicap ne touche pas le contexte scolaire → passage par un pps.

PPRE C'EST PAS DE MOYENS SUPPLÉMENTAIRES ON SE DÉBROUILLE ? PAP ON PEUT AVOIR DES AIDES ?

Les aides sont les adaptations en classe. En revanche, attention, pas d'octroie d'accompagnement humain (passe par une notification MDPH seulement)

PAP: FIN D'ACCÈS AU SUIVI RASED ?

Non, une prise en charge RASED peut avoir lieu y compris si l'élève bénéficie d'un PAP.